

X、B、JXJ SERIES

cycloid reducer

X、B、JXJ 系列摆线针轮减速机



上海承禹机电设备有限公司

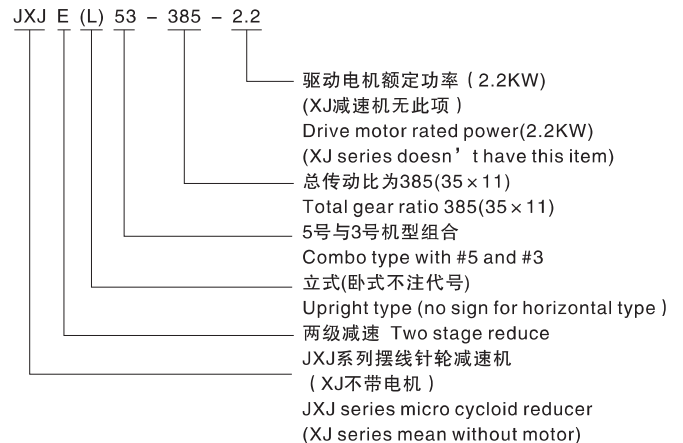
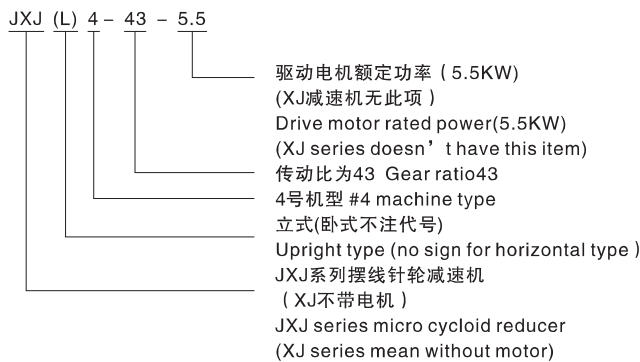
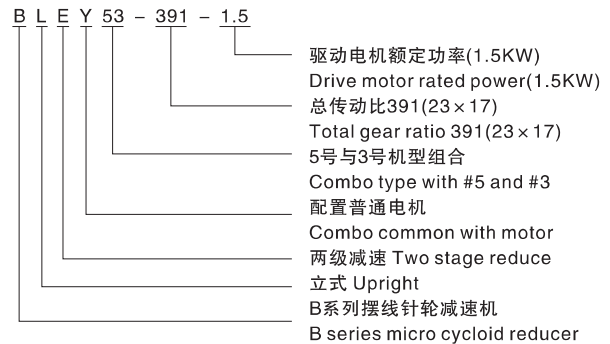
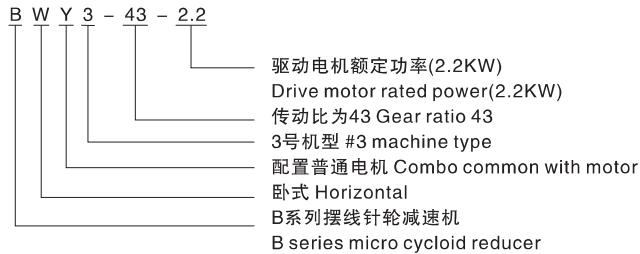
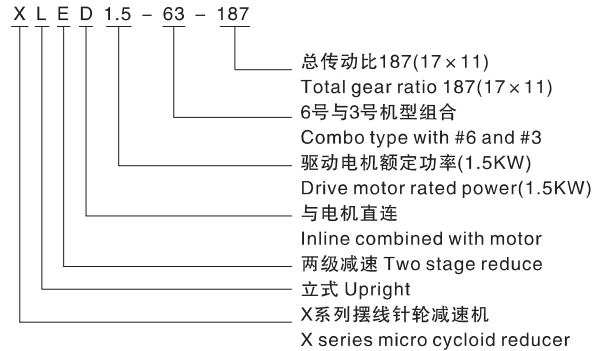
四、机型号表示示例 Example for type designation

型号中的字母代表:

L-立式 W-卧式 X-行星摆线针轮 Y-普通电机法兰 D-表示带电机 E-双级 B-防爆电机 T-调速电机 N-制动电机 Z-直流电机

Letter sign:

L-upright, W-horizontal, Y-motor flange, D-with motor, B-with explosion proof motor, T-reduce motor, N-brake motor, Z-DC motor



五、摆线减速机许用扭矩表

Table of allowable torque of cycloid speed reducer

机型Type	X2	X3	X4	X5	X6	X7	X8	X9	X10	X11
许用扭矩极限值N.m Limited torque data N.m	150	250	500	1000	2000	2700	4500	7100	12000	20000

六、单级X摆线减速机型号规格及选型参考

Model and specification of single stage X cycloid speed reducer and reference for its model selection

机型Type	配置电机功率 (KW) Power of motor disposed	减速机 Reducer ratio									
		9	11	17	23	29	35	43	59	71	87
		输出扭矩N.m					Output torque				
X2	0.37	20.4	24.9	38.5	52.1	65.7	79.3	97.2	133	-	-
	0.55	30.3	37.1	57.4	77.6	97.2	117	145	-	-	-
	0.75	41.4	50.5	78.3	106	133	-	-	-	-	-
	1.1	-	-	-	-	-	-	-	-	-	-
	1.5	-	-	-	-	-	-	-	-	-	-
当输入1400r/min时 When 1400r/min input	输出转速r/min Output revolution	155	127	82	60	48	40	32	23	-	-
当输入960r/min时 When 960r/min input	power of motor disposed	106	87	56	41	33	27	22	16	-	-
X3	0.55	30.3	37.1	57.4	77.6	97.2	117	145	199	239	-
	0.75	41.4	50.5	78.3	106	133	161	198	271	-	-
	1.1	60.5	74	114	155	195	235	-	-	-	-
	1.5	82.9	100	156	211	266	-	-	-	-	-
	2.2	121	148	230	-	-	-	-	-	-	-
当输入1400r/min时 When 1400r/min input	输出转速r/min Output revolution	155	127	82	60	48	40	32	23	20	-
当输入960r/min时 When 960r/min input	power of motor disposed	106	87	56	41	33	27	22	16	13	-
X4	0.75	41.4	50.5	78.3	106	133	161	198	271	326	400
	1.1	60.5	74	114	155	195	235	289	397	478	-
	1.5	82.9	100	156	211	266	322	396	-	-	-
	2.2	121	148	229	310	391	472	-	-	-	-
	3.0	165	202	313	423	-	-	-	-	-	-
	4	220	270	416	-	-	-	-	-	-	-
当输入1400r/min时 When 1400r/min input	输出转速r/min Output revolution	155	127	82	60	48	40	32	23	20	17
当输入960r/min时 When 960r/min input	power of motor disposed	106	87	56	41	33	27	22	16	13	11
X5	1.5	82.9	100	156	211	266	322	396	542	653	801
	2.2	121	148	229	310	391	472	580	796	958	-
	3.0	165	202	313	423	533	644	792	-	-	-
	4.0	220	270	416	564	712	859	-	-	-	-
	5.5	304	370	574	776	979	-	-	-	-	-
	7.5	414	506	783	-	-	-	-	-	-	-
当输入1400r/min时 When 1400r/min input	输出转速r/min Output revolution	155	127	82	60	48	40	32	23	20	17
当输入960r/min时 When 960r/min input	power of motor disposed	106	87	56	41	33	27	22	16	13	11

上海承禹机电设备有限公司

机型Type	配置电机功率 (KW) Power of motor disposed	减速机 Reducer ratio									
		9	11	17	23	29	35	43	59	71	87
		输出扭矩N.m					Output torque				
X6	2.2	121	148	229	310	391	472	580	796	958	1174
	3.0	165	202	313	423	533	644	792	1086	1307	1602
	4.0	220	270	416	564	712	859	1055	1450	1743	-
	5.5	304	370	574	776	979	1181	1451	-	-	-
	7.5	414	506	783	1059	1335	1612	-	-	-	-
	11	607	743	1148	1553	-	-	-	-	-	-
当输入1400r/min时 When 1400r/min input	输出转数/min Output revolution	155	127	82	60	48	40	32	23	20	17
当输入960r/min时 When 960r/min input	power of motor disposed	106	87	56	41	33	27	22	16	13	11

机型Type	配置电机功率 (KW) Power of motor disposed	减速机 Reducer ratio									
		9	11	17	23	29	35	43	59	71	87
		输出扭矩N.m					Output torque				
X7	3.0	165	202	313	423	533	644	792	1086	1307	1602
	4.0	220	270	416	564	712	859	1055	1450	-	-
	5.5	304	370	574	776	979	1181	1451	-	-	-
	7.5	414	506	783	1059	1335	1612	-	-	-	-
	11	607	743	1148	1553	-	-	-	-	-	-
当输入1400r/min时 When 1400r/min input	输出转数/min Output revolution	155	127	82	60	48	40	32	23	20	17
当输入960r/min时 When 960r/min input	power of motor disposed	106	87	56	41	33	27	22	16	13	11

机型Type	配置电机功率 (KW) Power of motor disposed	减速机 Reducer ratio									
		9	11	17	23	29	35	43	59	71	87
		输出扭矩N.m					Output torque				
X8	5.5	304	370	574	776	979	1181	1451	1992	2397	2937
	7.5	414	506	783	1059	1335	1612	1979	2716	3268	3791
	11	607	742	1147	1553	1958	2363	2903	4110	-	-
	15	831	1015	1572	2148	2686	3223	4028	-	-	-
	18.5	1489	1821	2896	3808	-	-	-	-	-	-
当输入1400r/min时 When 1400r/min input	输出转数/min Output revolution	155	127	82	60	48	40	32	23	20	17
当输入960r/min时 When 960r/min input	power of motor disposed	106	87	56	41	33	27	22	16	13	11

机型Type	配置电机功率 (KW) Power of motor disposed	减速机 Reducer ratio									
		9	11	17	23	29	35	43	59	71	87
		输出扭矩N.m					Output torque				
X9	7.5	414	506	783	1059	1335	1612	1979	2716	3268	3791
	11	607	742	1147	1553	1969	2363	2954	4110	4729	5561
	15	831	1015	1572	2148	2686	3223	4028	5605	-	-
	18.5	1489	1821	2896	3808	4803	5796	7121	-	-	-
	22	1771	2165	3346	4527	5709	6890	-	-	-	-
	30	2416	2954	4566	6179	-	-	-	-	-	-
当输入1400r/min时 When 1400r/min input	输出转数/min Output revolution	155	127	82	60	48	40	32	23	20	17
当输入960r/min时 When 960r/min input	power of motor disposed	106	87	56	41	33	27	22	16	13	11

机型Type	配置电机功率 (KW) Power of motor disposed	减速机 Reducer ratio									
		9	11	17	23	29	35	43	59	71	87
		输出扭矩N.m Output torque									
X10	15	-	1015	1572	2148	2685	3223	4028	5605	6446	7583
	18.5	-	1821	2896	3808	4803	5796	7121	9772	11759	-
	22	-	2165	3346	4527	5709	6890	8465	11625	-	-
	30	-	2954	4566	6179	7791	9403	11552	-	-	-
	37	-	3641	5627	7614	9610	11587	-	-	-	-
45	-	4428	6843	9259	11674	-	-	-	-	-	
当输入1400r/min时 When 1400r/min input	输出转数/min Output revolution	-	127	82	60	48	40	32	23	20	17
当输入960r/min时 When 960r/min input	power of motor disposed	-	87	56	41	33	27	22	16	13	11

机型Type	配置电机功率 (KW) Power of motor disposed	减速机 Reducer ratio									
		9	11	17	23	29	35	43	59	71	87
		输出扭矩N.m Output torque									
X11	18.5	-	1821	2896	3808	4803	5796	7121	9772	11759	14455
	22	-	2165	3346	4527	5709	6890	8465	11625	14545	-
	30	-	2954	4566	6179	7791	9403	11552	16115	-	-
	37	-	3641	5627	7614	9610	11587	14455	-	-	-
	45	-	4428	6843	9259	11674	14325	-	-	-	-
55	-	5496	8441	11529	14325	17508	-	-	-	-	
当输入1400r/min时 When 1400r/min input	输出转数/min Output revolution	-	127	82	60	48	40	32	23	20	17
当输入960r/min时 When 960r/min input	power of motor disposed	-	87	56	41	33	27	22	16	13	11

注：1、“-” 如须选用特殊订货

2、参考表中的输出扭矩是按电机功率15KW以下为4极电机1400r/min时值。18.5KW及以上按6极电机960r/min时值。

Note: 1. "-" need special ordering

2. The output torque in reference table is for 4 pole, 1400r/min motor below 15KW. For 18.5KW and above per 6 pole 960r/min motor data.

七、双级减速机型号规格及选型参考

Model and specifications of double-stage reducer and reference for its model selection.

机型Type	配置电机功率 (KW) Power of motor disposed	减速机 Reducer ratio									
		121 11×11	187 11×17	289 17×17	385 11×35	473 11×43	595 17×35	731 17×43	989 23×43	1225 35×35	1849 43×43
		输出扭矩N.m Output torque									
XE42	0.37	244	376	490	-	-	-	-	-	-	-
	0.55	363	454	-	-	-	-	-	-	-	-
	0.75	495	-	-	-	-	-	-	-	-	-
当输入1400r/min时 When 1400r/min input	输出转数/min Output revolution	11.5	7.5	4.8	3.6	3	2.3	1.9	1.4	1.1	0.7
当输入960r/min时 When 960r/min input	power of motor disposed	8	5	3.3	2.5	2	1.6	1.3	1.0	0.8	0.5

机型Type	配置电机功率 (KW) Power of motor disposed	减速机 Reducer ratio									
		121 11×11	187 11×17	289 17×17	385 11×35	473 11×43	595 17×35	731 17×43	989 23×43	1225 35×35	1849 43×43
		输出扭矩N.m Output torque									
XE53	0.55	363	560	867	981	-	-	-	-	-	-
	0.75	495	765	981	-	-	-	-	-	-	-
	1.1	726	981	-	-	-	-	-	-	-	-
	1.5	990	-	-	-	-	-	-	-	-	-
当输入1400r/min时 When 1400r/min input	输出转数/min Output revolution	11.5	7.5	4.8	3.6	3	2.3	1.9	1.4	1.1	0.7
当输入960r/min时 When 960r/min input	power of motor disposed	8	5	3.3	2.5	2	1.6	1.3	1.0	0.8	0.5

上海承禹机电设备有限公司

机型Type	配置电机功率 (KW) Power of motor disposed	减速机 Reducer ratio									
		121 11×11	187 11×17	289 17×17	385 11×35	473 11×43	595 17×35	731 17×43	989 23×43	1225 35×35	1849 43×43
		输出扭矩N.m					Output torque				
XE63	0.75	495	765	1183	1576	1807	1961	-	-	-	-
	1.1	726	1122	1735	1961	-	-	-	-	-	-
	1.5	990	1531	1961	-	-	-	-	-	-	-
	2.2	1452	1950	-	-	-	-	-	-	-	-
当输入1400r/min时 When 1400r/min input	输出转数/min Output revolution	11.5	7.5	4.8	3.6	3	2.3	1.9	1.4	1.1	0.7
当输入960r/min时 When 960r/min input	power of motor disposed	8	5	3.3	2.5	2	1.6	1.3	1.0	0.8	0.5

机型Type	配置电机功率 (KW) Power of motor disposed	减速机 Reducer ratio									
		121 11×11	187 11×17	289 17×17	385 11×35	473 11×43	595 17×35	731 17×43	989 23×43	1225 35×35	1849 43×43
		输出扭矩N.m					Output torque				
XE64	0.75	495	765	1183	1576	1936	-	-	-	-	-
	1.1	726	1122	1735	1936	-	-	-	-	-	-
	1.5	990	1531	1936	-	-	-	-	-	-	-
	2.2	1452	1936	-	-	-	-	-	-	-	-
当输入1400r/min时 When 1400r/min input	输出转数/min Output revolution	11.5	7.5	4.8	3.6	3	2.3	1.9	1.4	1.1	0.7
当输入960r/min时 When 960r/min input	power of motor disposed	8	5	3.3	2.5	2	1.6	1.3	1.0	0.8	0.5

机型Type	配置电机功率 (KW) Power of motor disposed	减速机 Reducer ratio									
		121 11×11	187 11×17	289 17×17	385 11×35	473 11×43	595 17×35	731 17×43	989 23×43	1225 35×35	1849 43×43
		输出扭矩N.m					Output torque				
XE74	1.1	726	1122	1735	2150	2648	-	-	-	-	-
	1.5	990	1531	2366	2648	-	-	-	-	-	-
	2.2	1452	2244	2650	-	-	-	-	-	-	-
	3.0	1981	2700	-	-	-	-	-	-	-	-
当输入1400r/min时 When 1400r/min input	输出转数/min Output revolution	11.5	7.5	4.8	3.6	3	2.3	1.9	1.4	1.1	0.7
当输入960r/min时 When 960r/min input	power of motor disposed	8	5	3.3	2.5	2	1.6	1.3	1.0	0.8	0.5

机型Type	配置电机功率 (KW) Power of motor disposed	减速机 Reducer ratio									
		121 11×11	187 11×17	289 17×17	385 11×35	473 11×43	595 17×35	731 17×43	989 23×43	1225 35×35	1849 43×43
		输出扭矩N.m					Output torque				
XE84	1.5	990	1531	2366	3152	3872	4413	-	-	-	-
	2.2	1452	2244	3469	4014	4413	-	-	-	-	-
	3.0	1981	3062	4910	4413	-	-	-	-	-	-
	4.0	2641	4082	4413	-	-	-	-	-	-	-
当输入1400r/min时 When 1400r/min input	输出转数/min Output revolution	11.5	7.5	4.8	3.6	3	2.3	1.9	1.4	1.1	0.7
当输入960r/min时 When 960r/min input	power of motor disposed	8	5	3.3	2.5	2	1.6	1.3	1.0	0.8	0.5

机型Type	配置电机功率 (KW) Power of motor disposed	减速机 Reducer ratio									
		121 11×11	187 11×17	289 17×17	385 11×35	473 11×43	595 17×35	731 17×43	989 23×43	1225 35×35	1849 43×43
		输出扭矩N.m					Output torque				
XE85	2.2	1452	2244	3469	4314	-	-	-	-	-	-
	3.0	1981	3062	4310	4413	-	-	-	-	-	-
	4.0	2641	4082	4413	-	-	-	-	-	-	-
	5.5	3633	4413	-	-	-	-	-	-	-	-
当输入1400r/min时 When 1400r/min input	输出转数/min Output revolution	11.5	7.5	4.8	3.6	3	2.3	1.9	1.4	1.1	0.7
当输入960r/min时 When 960r/min input	power of motor disposed	8	5	3.3	2.5	2	1.6	1.3	1.0	0.8	0.5

机型Type	配置电机功率 (KW) Power of motor disposed	减速机 Reducer ratio									
		121 11×11	187 11×17	289 17×17	385 11×35	473 11×43	595 17×35	731 17×43	989 23×43	1225 35×35	1849 43×43
		输出扭矩N.m					Output torque				
XE95	3.0	1981	3062	4732	6305	7220	7990	8820	-	-	-
	4.0	2641	4082	6309	7843	8820	-	-	-	-	-
	5.5	3633	5614	7840	8820	-	-	-	-	-	-
	7.5	4953	7142	8820	-	-	-	-	-	-	-
当输入1400r/min时 When 1400r/min input	输出转数/min Output revolution	11.5	7.5	4.8	3.6	3	2.3	1.9	1.4	1.1	0.7
当输入960r/min时 When 960r/min input	power of motor disposed	8	5	3.3	2.5	2	1.6	1.3	1.0	0.8	0.5

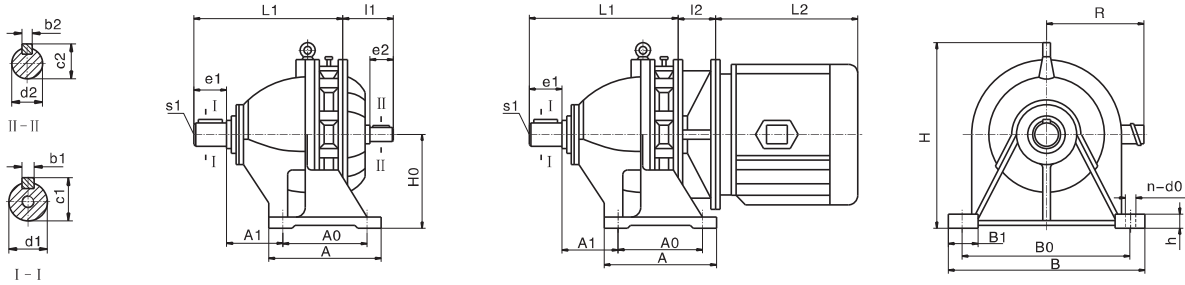
机型Type	配置电机功率 (KW) Power of motor disposed	减速机 Reducer ratio									
		121 11×11	187 11×17	289 17×17	385 11×35	473 11×43	595 17×35	731 17×43	989 23×43	1225 35×35	1849 43×43
		输出扭矩N.m					Output torque				
XE106	4.0	2641	4082	6309	8405	10326	11767	-	-	-	-
	5.5	3633	5614	8677	11560	11767	-	-	-	-	-
	7.5	4953	7656	11767	-	-	-	-	-	-	-
	11	7259	11767	-	-	-	-	-	-	-	-
当输入1400r/min时 When 1400r/min input	输出转数/min Output revolution	11.5	7.5	4.8	3.6	3	2.3	1.9	1.4	1.1	0.7
当输入960r/min时 When 960r/min input	power of motor disposed	8	5	3.3	2.5	2	1.6	1.3	1.0	0.8	0.5

机型Type	配置电机功率 (KW) Power of motor disposed	减速机 Reducer ratio									
		121 11×11	187 11×17	289 17×17	385 11×35	473 11×43	595 17×35	731 17×43	989 23×43	1225 35×35	1849 43×43
		输出扭矩N.m					Output torque				
XE117	4.0	2641	4082	6309	8405	10326	12986	15955	17310	19612	-
	5.5	3633	5614	8677	11560	14195	17856	19612	-	-	-
	7.5	4953	7656	11832	15755	17067	19612	-	-	-	-
	11	7259	11219	17346	19612	-	-	-	-	-	-
	15	9900	15305	19612	-	-	-	-	-	-	-
当输入1400r/min时 When 1400r/min input	输出转数/min Output revolution	11.5	7.5	4.8	3.6	3	2.3	1.9	1.4	1.1	0.7
当输入960r/min时 When 960r/min input	power of motor disposed	8	5	3.3	2.5	2	1.6	1.3	1.0	0.8	0.5

上海承禹机电设备有限公司

八.XW(XWD)型卧式单级摆线减速机外型及安装尺寸

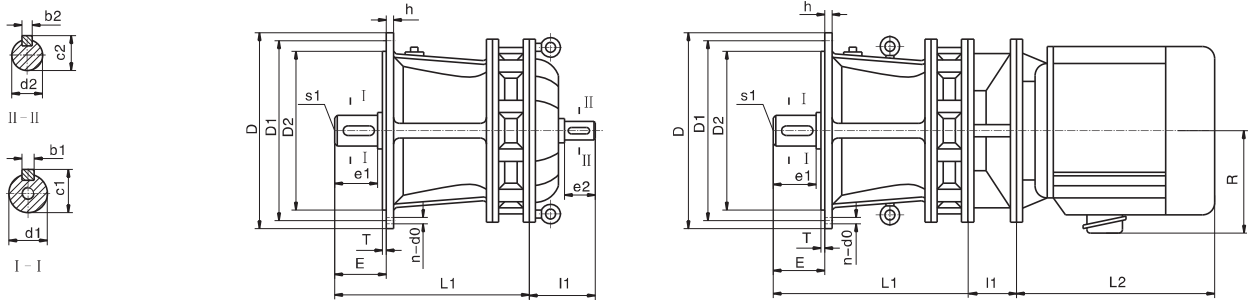
Appearance and installation size of XW(XWD) type single-stage cycloid speed reducer horizontal



机型 Type	中心高 Central high	安装尺寸 Installation size					输出轴 Output shaft					输入轴 Input shaft				外形尺寸 Overall dimensions										重量 (kg) Weight	
		H0	A1	A0	B0	n	d0	d1	b1	c1	e1	s1	d2	b2	c2	e2	l1	A	h	B	H	B1	L1	l2	L2	R	带D
X2	100	60	90	180	4	11	25	8	28	35	M8	15	5	17	25	54	120	15	210	175	32	159	详见第92页 See page 92	视电机重量决定 Decided by motor weight	带D	不带D	
X3	140	95	100	250	4	15	35	10	38.5	55	M10	18	6	20.5	35	73	150	20	290	240	55	194			带D	不带D	
X4	150	95	145	290	4	15	45	14	48.5	73	M10	22	6	24.5	40	80	195	22	330	275	65	240			带D	不带D	
X5	160	115	150	370	4	15	55	16	59	91	M10	30	8	33	45	92	260	25	410	356	75	310			带D	不带D	
X6	200	37	275	380	4	22	65	18	69	92	M12	35	10	38.5	55	101	335	30	430	425	64	350			带D	不带D	
X7	220	35	320	420	4	22	80	22	85	110	M12	40	12	43	65	110	380	30	470	460	73	390			带D	不带D	
X8	250	35	380	480	4	22	90	25	95	120	M16	45	14	48.5	70	159	440	35	530	529	80	447			带D	不带D	
X9	290	46	480	560	4	26	100	28	106	140	M20	50	14	53.5	80	171	560	40	620	619	100	552			带D	不带D	
X10	325	80	500	630	4	30	110	28	116	150	M20	55	16	59	100	201	600	45	690	706	100	612			带D	不带D	
X11	420	122	660	800	6	32	130	32	137	202	M30	70	20	74.5	160	257	810	50	880	883	140	808			带D	不带D	

九.XL(XLD)型立式单级摆线减速机外型及安装尺寸

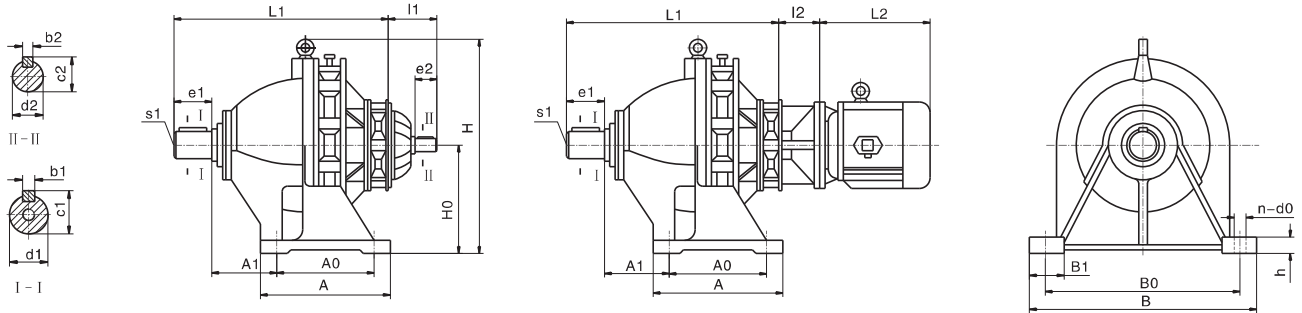
Appearance and installation size of XL(XLD) single-stage cycloid speed reducer vertical



机型 Type	安装尺寸 Installation size						输出轴 Output shaft					输入轴 Input shaft				外形尺寸 Overall dimensions										重量 (kg) Weight	
	D1	D2	E	T	n	d0	d1	b1	c1	e1	s1	d2	b2	c2	e2	l1	D	h	L1	l2	L2	R	带D	不带D			
X2	160	130	42	3	6	9	25	8	28	35	M8	15	5	17	25	53	180	12	159	详见第92页 See page 92	视电机重量决定 Decided by motor weight	带D	不带D				
X3	200	170	52	4	6	11	35	10	38.5	45	M10	18	6	20.5	35	75	230	15	194			带D	不带D				
X4	230	200	81	4	6	11	45	14	48.5	61	M10	22	6	24.5	40	84	260	15	240			带D	不带D				
X5	310	270	90	5	6	13	55	16	59	82	M10	30	8	33	45	105	340	20	310			带D	不带D				
X6	360	316	91	5	8	16	65	18	69	82	M12	35	10	38.5	55	125	400	25	350			带D	不带D				
X7	390	345	109	5	8	18	80	22	85	108	M12	40	12	43	65	139	430	25	390			带D	不带D				
X8	450	400	111	5	12	18	90	25	95	110	M16	45	14	48.5	70	155	490	30	447			带D	不带D				
X9	520	455	169	8	12	22	100	28	106	130	M20	50	14	53.5	80	171	580	35	552			带D	不带D				
X10	590	520	174	10	12	22	110	28	116	140	M20	55	16	59	100	202	650	40	612			带D	不带D				
X11	800	680	210	10	12	38	130	32	137	184	M30	70	20	74.5	120	257	880	45	808			带D	不带D				

十.XWE(XWED)型卧式双级摆线减速机外型及安装尺寸

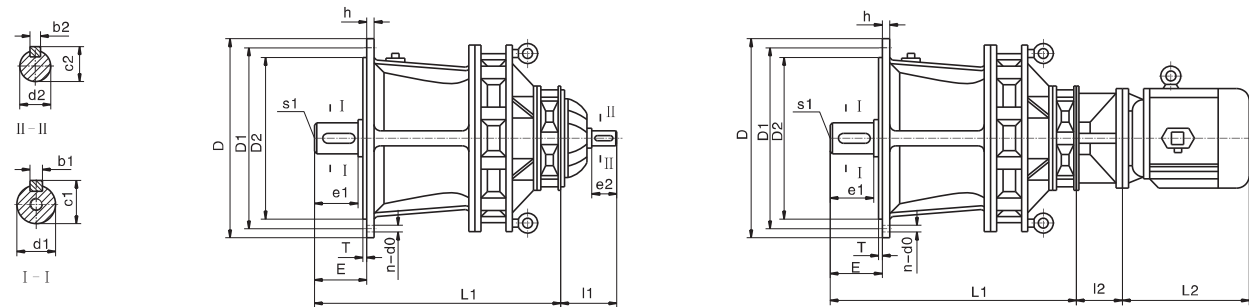
Appearance and installation size of XWe(XWeD) type double-stage cycloid speed reducer horizontal



机型 Type	中心高 Central high	安装尺寸 Installation size					输出轴 Output shaft					输入轴 Input shaft					外形尺寸 Overall dimensions								重量 (kg) Weight		
		H ₀	A ₁	A ₀	B ₀	n	d ₀	d ₁	b ₁	c ₁	e ₁	s ₁	d ₂	b ₂	c ₂	e ₂	l ₁	A	h	B	H	B ₁	L ₁	l ₂	L ₂	R	带D
X32	140	95	100	250	4	15	35	10	38.5	55	M10	15	5	17	25	54	150	20	290	240	55	270	详见第92页 See page 92	视电机重量决定 Decided by motor weight	带D	不带D	45
X42	150	95	145	290	4	15	45	14	48.5	73	M10	15	5	17	25	54	195	22	330	275	65	323					55
X53	160	115	150	370	4	15	55	16	59	91	M10	18	6	20.5	35	73	260	25	410	356	75	393					95
X63	200	37	275	380	4	22	65	18	69	92	M12	18	6	20.5	35	73	335	30	430	425	75	440					140
X64	200	37	275	380	4	22	65	18	69	92	M12	22	6	24.5	40	80	335	30	430	425	75	464					155
X74	220	35	320	420	4	22	80	22	85	110	M12	22	6	24.5	40	80	380	30	470	460	75	500					170
X84	250	35	380	480	4	22	90	25	95	120	M16	22	6	24.5	40	80	440	35	530	529	80	557					270
X85	250	35	380	480	4	22	90	25	95	120	M16	30	8	33	45	92	440	35	530	529	80	581					340
X95	290	46	180	560	4	26	100	28	106	140	M20	30	8	33	45	92	560	40	620	619	100	684					461
X106	325	80	500	630	4	30	110	28	116	150	M20	35	10	38.5	55	101	600	40	690	706	100	760					633
X117	420	122	660	800	4	32	130	32	137	202	M30	40	12	43	65	110	810	50	880	883	140	978					880

十一.XLE(XLED)型立式双级摆线减速机外型及安装尺寸

Appearance and installation size of XLE(XLED) type double-stage cycloid speed reducer vertical

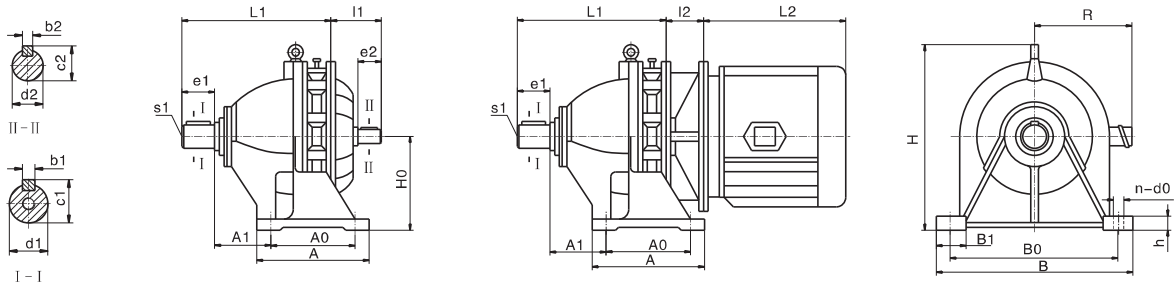


机型 Type	安装尺寸 Installation size						输出轴 Output shaft					输入轴 Input shaft					外形尺寸 Overall dimensions								重量 (kg) Weight	
	D ₁	D ₂	E	T	n	d ₀	d ₁	b ₁	c ₁	e ₁	s ₁	d ₂	b ₂	c ₂	e ₂	l ₁	D	h	L ₁	l ₂	L ₂	R	带D	不带D		
X32	200	170	52	4	6	11	35	10	38.5	45	M10	15	5	17	25	54	230	15	270	详见第92页 See page 92	视电机重量决定 Decided by motor weight	带D	不带D	45		
X42	230	200	81	4	6	11	45	14	48.5	61	M10	15	5	17	25	54	260	15	323					55		
X53	310	270	90	5	6	13	55	16	59	82	M10	18	6	20.5	35	73	340	20	398					95		
X63	360	316	91	5	6	16	65	18	69	82	M12	18	6	20.5	35	73	400	25	440					140		
X64	360	316	91	5	8	16	65	18	69	82	M12	22	6	24.5	40	80	400	25	464					155		
X74	390	345	109	5	8	16	80	22	85	108	M12	22	6	24.5	40	80	430	25	500					170		
X84	450	400	111	6	12	18	90	25	95	110	M16	22	6	24.5	40	80	490	30	557					270		
X85	450	400	111	6	12	18	90	25	95	110	M16	30	8	33	45	92	490	30	581					340		
X95	520	455	169	8	12	22	100	28	106	130	M20	30	8	33	45	92	580	35	684					461		
X106	590	520	174	10	12	22	110	28	116	140	M20	35	10	38.5	56	101	650	40	760					633		
X117	800	680	210	10	12	37	130	32	137	184	M30	40	12	43.5	65	110	880	45	978					880		

上海承禹机电设备有限公司

十二.BW(BWD)型卧式单级摆线减速机外型及安装尺寸

Appearance and installation size of BW(BWD)type single-stage cycloid speed reducer horizontal



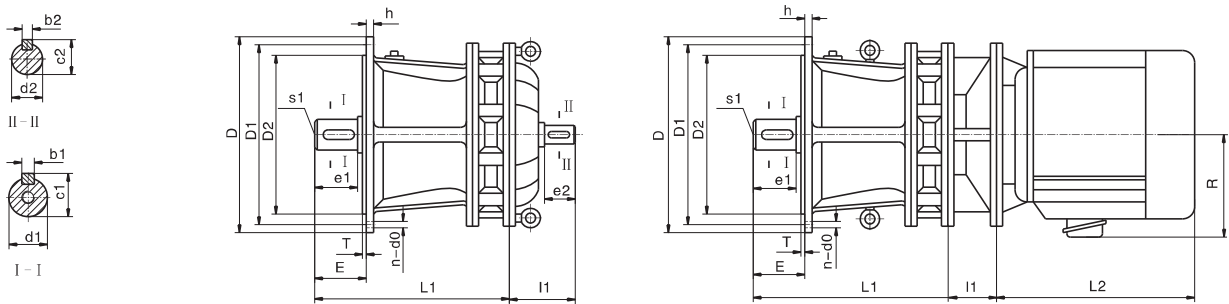
机型 Type	中心高 Central high H ₀	安装尺寸 Installation size					输出轴 Output shaft					输入轴 Input shaft				外形尺寸 Overall dimensions								重量 (kg) Weight				
		A ₁	A ₀	B ₀	n	d ₀	d ₁	b ₁	c ₁	e ₁	s ₁	d ₂	b ₂	c ₂	e ₂	l ₁	A	h	B	H	B ₁	L ₁	l ₂	L ₂	R	带D	不带D	
B0	100	63	90	150	4	11	30	8	33	35	M8	15	5	17	25	54	120	15	185	177	32	159						14
B1	120	68	110	240	4	15	35	10	38.5	55	M10	18	6	20.5	35	70	160	20	280	240	55	194						29
B2	140	73	150	280	4	15	45	14	48.5	73	M10	22	6	24.5	40	75	200	22	320	275	60	240						45
B3	160	78	200	340	4	15	55	16	59	91	M10	30	8	33	45	95	250	25	390	355	75	310						92
B4	200	93	260	380	4	22	70	20	74.5	113	M12	35	10	38.5	55	125	360	30	430	425	80	371						131
B5	250	53	340	440	4	24	90	25	95	120	M16	45	14	48.5	70	169	440	35	490	513	80	448						245
B6	290	46	440	500	4	26	100	28	106	140	M20	50	14	54	80	171	520	40	620	619	90	552						390
B7	325	80	500	630	4	30	110	28	116	150	M20	55	16	59	100	201	600	40	690	701	100	612						570
B8	420	120	660	800	4	32	130	32	137	202	M30	70	20	74.5	120	257	810	50	880	883	145	808						723

详见第92页
See page 92

视电机重量决定
Decided by motor weight

十三.BL(BLD)型立式单级摆线减速机外型及安装尺寸

Appearance and installation size of BL(BLD)type single-stage cycloid speed reducer Vertical



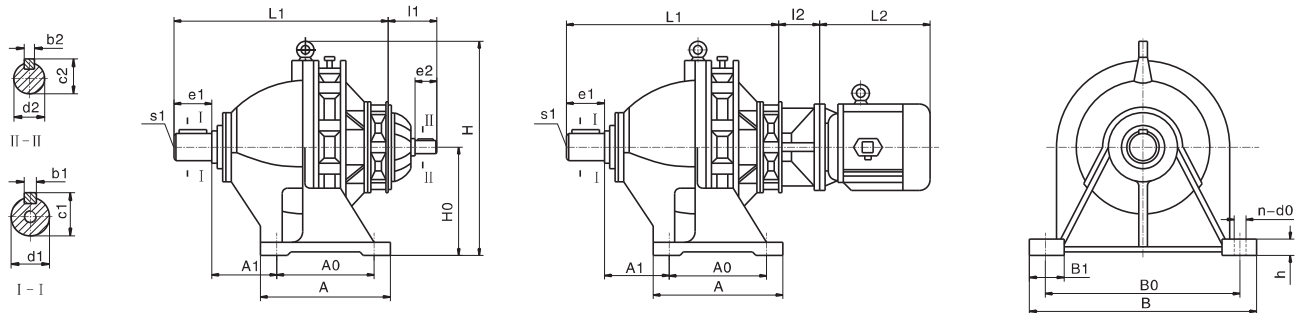
机型 Type	安装尺寸 Installation size					输出轴 Output shaft					输入轴 Input shaft				外形尺寸 Overall dimensions								重量 (kg) Weight		
	D ₁	D ₂	E	T	n	d ₀	d ₁	b ₁	c ₁	e ₁	s ₁	d ₂	b ₂	c ₂	e ₂	l ₁	D	h	L ₁	l ₂	L ₂	R	带D	不带D	
B0	160	140	42	4	4	11	30	8	33	34	M8	15	5	17	25	54	190	11	159						14
B1	200	170	52	4	6	11	35	10	38.5	44	M10	18	6	20.5	35	73	230	12	194						29
B2	230	200	81	4	6	11	45	14	48.5	61	M10	22	6	24.5	40	80	260	15	240						45
B3	310	270	90	4	6	13	55	16	59	82	M10	30	8	33	45	105	340	20	310						92
B4	390	350	113	5	12	13	70	20	74.5	103	M12	35	10	38.5	55	112	430	25	371						131
B5	450	400	114	5	12	18	90	25	95	110	M16	45	14	48.5	70	155	490	30	448						245
B6	520	460	169	8	12	24	100	28	106	130	M20	50	14	54	80	171	580	35	552						390
B7	590	520	174	10	12	28	110	28	116	140	M20	55	16	59	100	201	650	40	612						570
B8	800	680	210	10	12	35	130	32	137	200	M30	70	20	74.5	120	257	880	45	808						723

详见第92页
See page 92

视电机重量决定
Decided by motor weight

十四. BWE(BWED)型卧式双级摆线减速机外型及安装尺寸

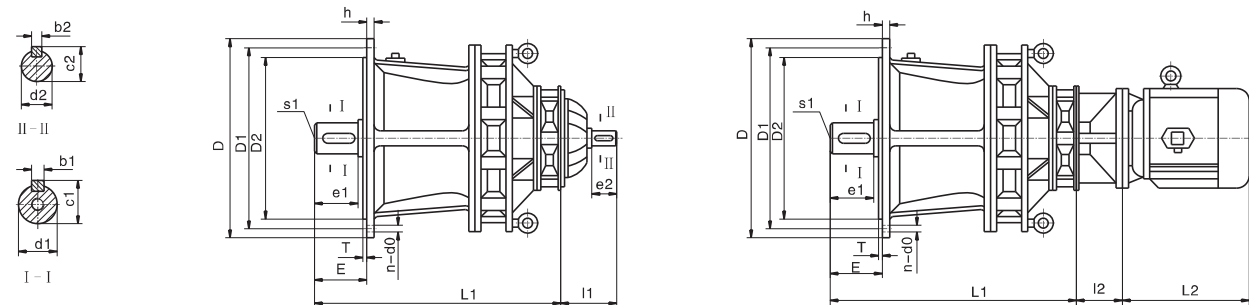
Appearance and installation size of BWE(BWED)type double-stage cycloid speed reducer horizontal



机型 Type	中心高 Central high H ₀	安装尺寸 Installation size					输出轴 Output shaft					输入轴 Input shaft				外形尺寸 Overall dimensions								重量 (kg) Weight							
		A ₁	A ₀	B ₀	n	d ₀	d ₁	b ₁	c ₁	e ₁	s ₁	d ₂	b ₂	c ₂	e ₂	l ₁	A	h	B	H	B ₁	L ₁	l ₂	L ₂	R	带D	不带D				
B10	120	68	110	240	4	15	35	10	38.5	55	M10	15	5	17	25	54	160	20	280	220	55	270	详见第92页 See page 92					视电机重量决定 Decided by motor weight		45	
B20	140	73	150	280	4	15	45	14	48.5	71	M10	15	5	17	25	54	200	22	320	265	65	323								55	
B31	160	78	200	340	4	15	55	16	59	91	M10	18	6	20.5	35	70	250	25	390	355	75	398								95	
B41	200	93	260	380	4	22	70	20	74.5	113	M12	18	6	20.5	35	70	360	30	430	425	75	462								140	
B42	200	93	260	380	4	22	70	20	74.5	113	M12	22	6	24.5	40	75	360	30	430	425	75	485								155	
B52	240	53	340	440	4	24	90	25	95	120	M16	22	6	24.5	40	75	400	35	490	519	80	500								270	
B53	240	53	340	440	4	24	90	25	95	120	M16	30	8	33	45	95	400	35	490	519	80	557								340	
B63	290	46	480	560	4	26	100	28	106	140	M20	30	8	33	45	95	560	40	620	619	100	684								461	
B74	325	80	500	630	4	30	110	28	116	150	M20	35	10	38.5	56	125	600	40	690	706	100	760								633	
B85	420	122	600	800	4	32	130	32	137	202	M30	45	14	48.5	65	169	810	50	880	883	140	978								880	

十五. BLE(BLED)型立式双级摆线减速机外型及安装尺寸

Appearance and installation size of BLE(BLED)type double-stage cycloid speed reducer Vertical

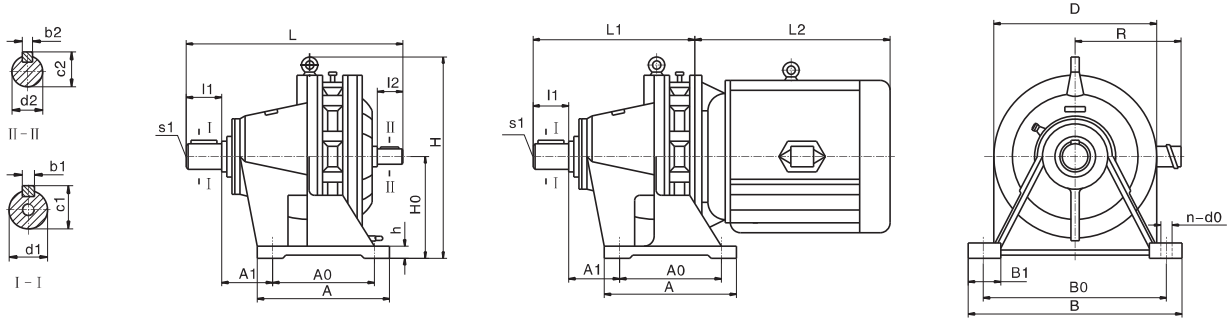


机型 Type	安装尺寸 Installation size					输出轴 Output shaft					输入轴 Input shaft				外形尺寸 Overall dimensions								重量 (kg) Weight					
	D ₁	D ₂	E	T	n	d ₀	d ₁	b ₁	c ₁	e ₁	s ₁	d ₂	b ₂	c ₂	e ₂	l ₁	D	h	L ₁	l ₂	L ₂	R	带D	不带D				
B10	200	170	52	4	6	11	35	10	38.5	44	M10	15	5	17	25	54	230	12	270	详见第92页 See page 92					视电机重量决定 Decided by motor weight		45	
B20	230	200	81	4	6	11	45	14	48.5	61	M10	15	5	17	25	54	260	15	323								55	
B31	310	270	90	4	6	13	55	16	59	82	M10	18	6	20.5	35	73	340	20	398								95	
B41	390	350	113	5	12	13	70	20	74.5	103	M12	18	6	20.5	35	73	430	25	462								140	
B42	390	350	113	5	12	13	70	20	74.5	103	M12	22	6	24.5	40	80	430	25	485								155	
B52	450	400	114	5	12	18	90	25	95	110	M16	22	6	24.5	40	80	490	30	500								270	
B53	450	400	114	5	12	18	90	25	95	110	M16	30	8	33	45	105	490	30	557								339	
B63	520	460	169	8	12	22	100	28	106	130	M20	30	8	33	45	105	580	35	684								461	
B74	590	520	174	10	12	22	110	28	116	140	M20	35	10	38.5	56	125	650	40	760								633	
B85	800	680	210	10	12	37	130	32	137	200	M30	45	14	48.5	65	155	880	45	978								880	

上海承禹机电设备有限公司

十六. BW(BWD)型卧式单级摆线减速机外型及安装尺寸

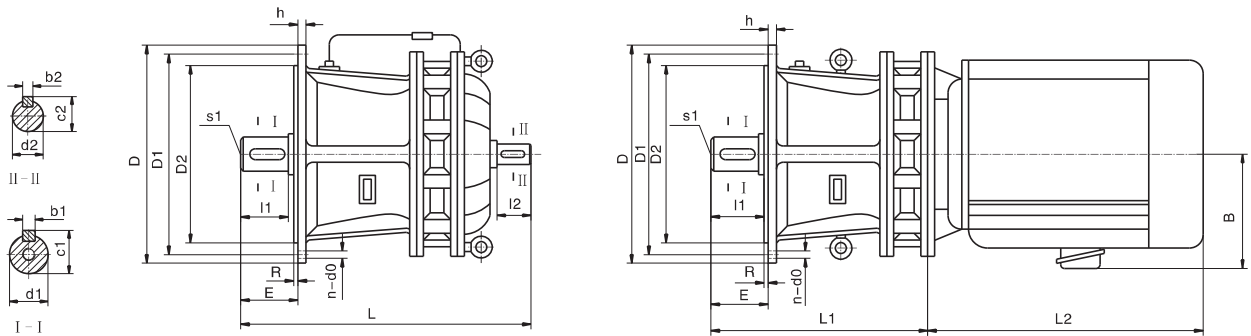
Appearance and installation size of BW(BWD)type single-stage cycloid speed reducer horizontal



机型 Type	中心 高H0 Central high	安装尺寸 Installation size						轴伸联接尺寸 Shaft dimensions								外形尺寸 Appearance size								
		A1	A0	B1	B0	h	地脚螺钉 Fixing bolt		输出轴 Output shaft				输入轴 Input shaft				H	B	D	A	双轴型 Dual-haft		直联型 Direct-coupled	
							n	d0	d1	b1	c1	l1	s1	d2	b2	c1					l2	L	L1	L2
B15	140-0.5	95js15	100	55	250	20	4	13	35k6	10	38.5	55	M10	18js6	6	20.5	35	284	290	215	150	282	194	See page 92 详见第92页
B18	150-0.5	95js15	145	60	290	22	4	15	45k6	14	48.5	72	M10	22js6	6	24.5	40	318	330	245	195	352	240	
B22	160-0.5	113js15	150	75	370	25	4	17	55m6	16	59	91	M10	30j6	8	33	45	360	410	300	238	422	310	
B27	200-0.5	35js15	275	80	380	30	4	21	70m6	20	74.5	103	M12	35k6	10	38	54	435	430	360	335	490	371	
B33	250-0.5	35js15	380	85	480	35	4	26	90m6	25	95	120	M16	45k6	14	48.5	70	542	530	435	440	629	464	
B39	290-0.5	45js15	480	90	560	40	4	26	100m6	28	106	141	M20	50k6	14	53.5	80	619	620	510	560	736	556	
B45	325-0.5	80js15	500	105	630	45	4	34	110m6	28	116	150	M20	55m6	16	59	100	706	690	580	600	783	594	
B55	420-1.0	122js15	330	140	800	50	6	36	130m6	32	137	200	M30	70m6	20	74.5	105	880	880	705	810	966	733	

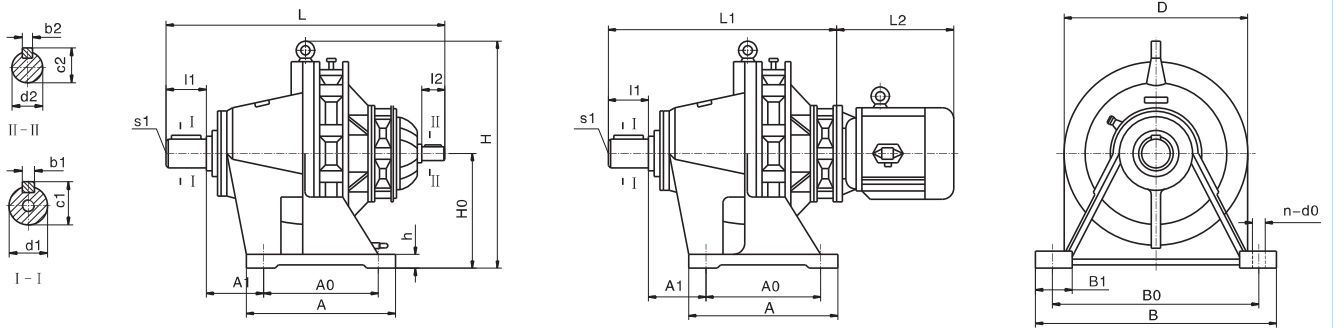
十七. BL(BLD)型立式单级摆线减速机外型及安装尺寸

Appearance and installation size of BL(BLD)type single-stage cycloid speed reducer Vertical



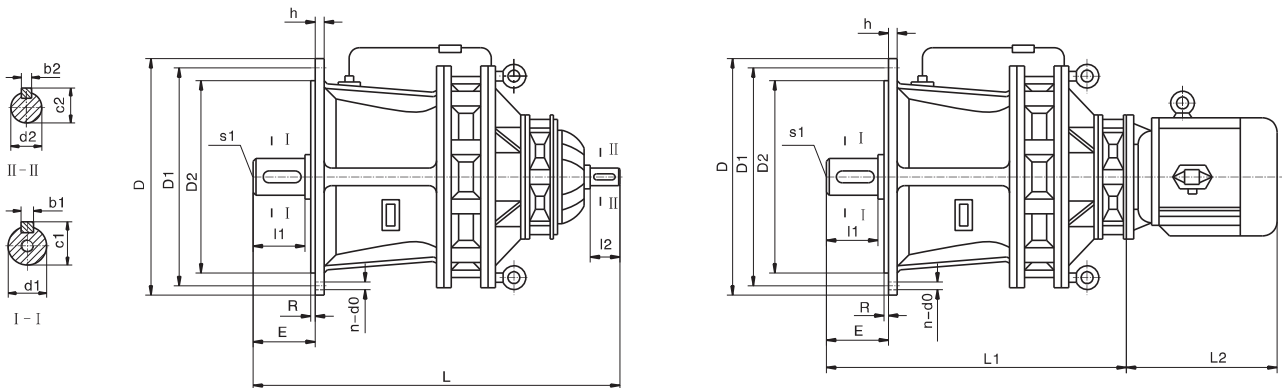
机型 Type	安装尺寸 Installation size					轴伸联接尺寸 Shaft dimensions								外形尺寸 Appearance size						
	D1	D2	E	h	R	地脚螺钉 Fixing bolt		输出轴 Output shaft				输入轴 Input shaft				D	双轴型 Dual-haft		直联型 Direct-coupled	
						n	d0	d1	b1	c1	l1	s1	d2	b2	c1		l2	L	L1	L2
B15	200	170h9	52	16	4	6	14	35k6	10	38	58	M10	18js6	6	20.5	35	230	282	194	See page 92 详见第92页
B18	230	200h9	81	20	4	6	14	45k6	14	48.5	82	M10	22js6	6	24.5	40	260	352	240	
B22	310	270h9	103	22	4	6	14	55m6	16	59	82	M10	30js6	8	33	45	340	422	310	
B27	360	316h9	91	26	5	8	18	70m6	20	74.5	93	M12	35k6	10	38	56	400	490	371	
B33	450	400h9	111	30	6	12	20	90m6	25	95	130	M16	45k6	14	48.5	70	490	629	464	
B39	520	455h9	169	35	8	12	20	100m6	28	106	165	M20	50k6	14	53.5	80	580	736	556	
B45	590	520h9	174	40	10	12	28	110m6	28	116	165	M20	55m6	16	59	100	650	783	594	
B55	800	680h9	210	45	10	12	34	130m6	32	137	200	M30	70m6	20	74.5	110	880	966	733	

十八. BWE(BWED)型卧式双级摆线减速机外型及安装尺寸
Appearance and installation size of BWE(BWED)type double-stage cycloid speed reducer horizontal



机型 Type	中心 高H0 Central high	安装尺寸 Installation size							轴伸联接尺寸 Shaft dimensions								外形尺寸 Appearance size								
		A ₁	A ₀	B ₁	B ₀	h	地脚螺钉 Fixing bolt		输出轴 Output shaft				输入轴 Input shaft				H	B	D	A	双轴型 Dual-haft		直联型 Direct-coupled		
							n	d ₀	d ₁	b ₁	c ₁	l ₁	s ₁	d ₂	b ₂	c ₁					l ₂	L	L ₁	L ₂	R
B2215	160-0.5	113js15	150	75	370	25	4	16	55m6	16	59	91	M10	18js6	6	20.5	35	360	410	300	238	473	407	详见第92页 See page 92	
B2715	200-0.5	35js15	275	80	380	30	4	20	70m6	20	74.5	103	M12	18js6	6	20.5	35	435	430	360	335	540	474		
B3322	250-0.5	35js15	380	85	480	35	4	26	90m6	25	95	120	M16	30js6	8	33	45	512	530	435	440	706	601		
B3922	290-0.5	45js15	480	90	560	40	4	26	100m6	28	106	141	M20	30js6	8	33	45	619	620	510	560	796	691		
B4527	325-0.5	80js15	500	105	630	45	4	34	110m6	28	116	150	M20	35k6	10	38	56	706	690	580	600	856	749		
B5527	420-0.5	122js15	330	140	800	50	6	36	130m6	32	137	200	M30	35k6	10	38	56	880	880	705	810	998	891		

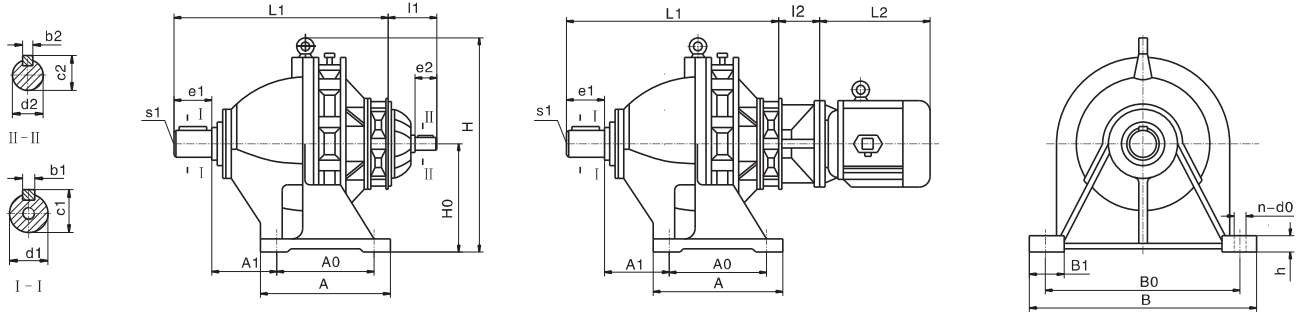
十九. BLE(BLED)型立式双级摆线减速机外型及安装尺寸
Appearance and installation size of BLE(BLED)type double-stage cycloid speed reducer horizontal



机型 Type	安装尺寸 Installation size							轴伸联接尺寸 Shaft dimensions								外形尺寸 Appearance size						
	D ₁	D ₂	E	h	R	地脚螺钉 Fixing bolt		输出轴 Output shaft				输入轴 Input shaft				D	双轴型 Dual-haft		直联型 Direct-coupled			
						n	d ₀	d ₁	b ₁	c ₁	l ₁	s ₁	d ₂	b ₂	c ₁		l ₂	L	L ₁	L ₂	R	
B2215	310	270h9	103	22	4	6	14	55m6	16	59	82	M10	18k6	6	20.5	35	340	473	407	详见第92页 See page 92		
B2715	360	316h9	91	26	5	8	18	70m6	20	74.5	93	M12	18k6	6	20.5	40	400	540	474			
B3322	450	400h9	110	30	6	12	22	90m6	25	95	130	M16	30k6	8	33	45	495	706	601			
B3922	520	455h9	169	35	8	12	22	100m6	28	106	165	M20	30k6	8	33	45	580	796	691			
B4527	590	520h6	174	40	10	12	28	110m6	28	116	165	M20	35k6	10	38	56	650	856	749			
B5527	800	680h9	210	45	10	12	34	130m6	32	137	200	M30	35k6	10	38	56	880	998	891			

二十二、XJE、JXJE型卧式双级摆线减速机外型及安装尺寸

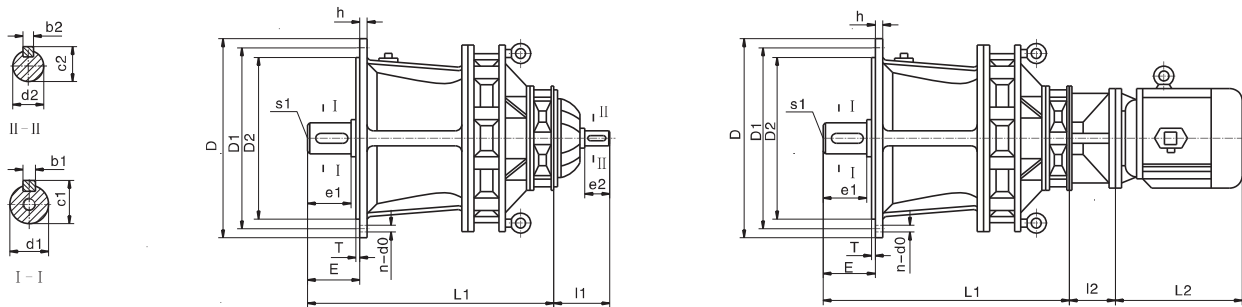
Appearance and installation size of XJE、JXJE type single-stage cycloid speed reducer horizontal



机型 Type	中心高 Central high H ₀	安装尺寸 Installation size					输出轴 Output shaft					输入轴 Input shaft				外形尺寸 Overall dimensions										重量 (kg) Weight	
		A ₁	A ₀	B ₀	n	d ₀	d ₁	b ₁	c ₁	e ₁	s ₁	d ₂	b ₂	c ₂	e ₂	l ₁	A	h	B	H	B ₁	L ₁	l ₂	L ₂	R	带D	不带D
JXJE10	140	55	100	250	4	16	35	10	38.5	58	M10	15	5	17	25	54	150	20	290	284	55	270	详见第92页 See page 92	视电机重量决定	带D	45	
JXJE20	140	60	180	285	4	16	50	16	53.5	70	M10	15	5	17	25	54	230	25	335	310	65	323			带D	55	
JXJE31	160	60	220	350	4	18	65	18	69	110	M12	18	6	20.5	35	73	280	25	410	355	75	447			带D	95	
JXJE41	190	72	270	400	4	25	80	24	85	130	M14	18	6	20.5	35	73	350	35	460	430	75	498			带D	140	
JXJE42	190	72	270	400	4	25	80	24	85	130	M14	22	6	24.5	40	80	350	35	460	430	75	515			带D	155	
JXJE52	250	85	380	480	4	25	90	25	95	130	M16	22	6	24.5	40	80	440	35	530	540	80	584			带D	270	
JXJE53	250	85	380	480	4	25	90	25	95	130	M16	30	8	33	45	105	440	35	530	540	80	600			带D	339	
JXJE63	290	90	480	560	4	28	100	28	106	165	M20	30	8	33	45	105	560	40	620	614	100	667			带D	461	

二十三、XJLE、JXJLE型立式双级摆线减速机外形及安装尺寸

Appearance and installation size of XJLE、JXJLE type single-stage cycloid speed reducer vertical

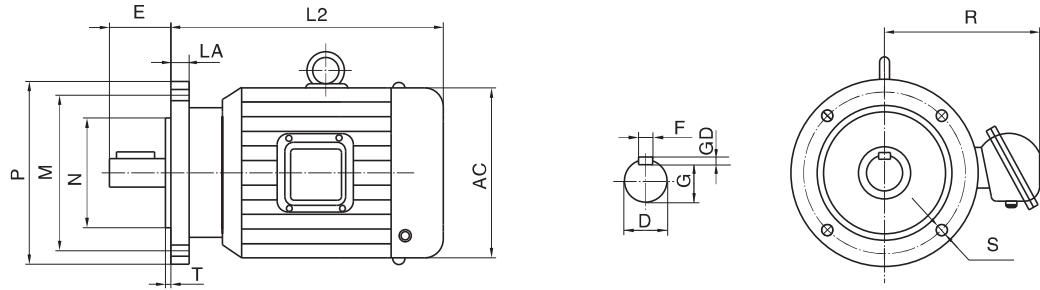


机型 Type	安装尺寸 Installation size					输出轴 Output shaft					输入轴 Input shaft				外形尺寸 Overall dimensions										重量 (kg) Weight	
	D ₁	D ₂	E	T	n	d ₀	d ₁	b ₁	c ₁	e ₁	s ₁	d ₂	b ₂	c ₂	e ₂	l ₁	D	h	L ₁	l ₂	L ₂	R	带D	不带D		
JXJE(L)10	200	170	52	4	6	11	35	10	38	57	M10	15	5	17	25	53	230	15	270	详见第92页 See page 92	视电机重量决定	带D	45			
JXJE(L)20	230	200	66	4	6	11	50	16	53.5	68	M10	15	5	17	25	53	260	18	318			带D	56			
JXJE(L)31	310	270	89	4	6	14	65	18	70.5	82	M10	18	6	20.5	35	75	340	25	418			带D	97			
JXJE(L)41	360	316	125	5	8	20	80	24	87	115	M12	18	6	20.5	35	75	400	25	477			带D	145			
JXJE(L)42	360	316	125	5	8	20	80	24	87	115	M12	22	6	24.5	40	84	400	25	505			带D	160			
JXJE(L)52	450	400	140	6	12	20	90	25	95	130	M16	22	6	24.5	40	84	490	30	560			带D	270			
JXJE(L)53	450	400	140	6	12	20	90	25	95	130	M16	30	8	33	45	105	490	30	582			带D	340			
JXJE(L)63	520	455	177	8	12	22	100	28	106	165	M20	30	8	33	45	105	580	35	684			带D	461			

上海承禹机电设备有限公司

三十一、B5电机安装尺寸及联接法兰“L2”尺寸表
Table of B5 motor installation and coupling flange L2 sizes

1. B5电机安装尺寸 B5 motor installation dimension



机座号 Norm	级数 Pole	尺寸 (mm) Size												
		D	E	F×GD	G	M	N	P	S	T	AC	R	LA	L2
63	4.6	11	23	4×4	9	115	95	140	4×φ10	3	130	70	12	204
71	4.6	14	30	5×5	11	130	110	160	4×φ10	3.5	145	110	13	225
80	4.6	19	40	6×6	15.5	165	130	200	4×φ12	3.5	170	150	13	255
90S	4.6	24	50	8×7	20	165	130	200	4×φ12	3.5	180	155	13	270
90L														295
100L	4.6	28	60	8×7	24	215	180	250	4×φ15	4	210	180	14	325
112M	4.6	28	60	8×7	24	215	180	250	4×φ15	4	230	190	14	340
132S	4.6	38	80	10×8	33	265	230	300	4×φ15	4	270	210	15	390
132M														430
160M	4.6	42	110	12×8	37	300	250	350	4×φ19	5	330	255	16	505
160L														560
180M	4.6	48	110	14×9	42.5	300	250	350	4×φ19	5	380	285	18	590
180L														630
200L1	4.6	55	110	16×10	49	350	300	400	4×φ19	5	420	315	20	660
225S	4.6	60	140	18×11	53	400	350	450	8×φ19	5	475	345	20	675
225M														705
250M	4.6	65	140	18×11	58	500	450	550	8×φ19	5	515	385	22	770

注：如配防爆电机L2要增加10% note:L2 shall be increased by 10% when explosion-proof motor is attached

2. 联接法兰L2尺寸表 Table of coupling flange L2 sizes

机型 Type	可配联接,法兰型号 Couplings available Flange type	L2
X2	90	74
	80	
	71	
X3	100	102
	90	85
	80	
X4	100	102
	90	96
	80	96
X5	132	125
	100	100
	90	92
X6	160	167
	132	120
	100	105

机型 Type	可配联接,法兰型号 Couplings available Flange type	L2
X7	160	167
	132	120
	100	105
X8	200	174
	180	166
	160	
X9	100	133
	225	190
	200	141
X10	180	137
	160	
	250	195
	225	190
	200	145
180		
	160	